



ประกาศสำนักงานคณะกรรมการการเลือกตั้งประจำจังหวัดอุบลราชธานี  
เรื่อง รูปแบบการแบ่งเขตเลือกตั้งสมาชิกสภาเทศบาลตำบลนาเรือง อำเภอนาเยีย  
เพื่อรับฟังความคิดเห็นและข้อเสนอแนะจากประชาชนในเขตเลือกตั้ง

ด้วยพระราชบัญญัติการเลือกตั้งสมาชิกสภาท้องถิ่นหรือผู้บริหารท้องถิ่น พ.ศ. ๒๕๖๒ และระเบียบคณะกรรมการการเลือกตั้งว่าด้วยการเลือกตั้งสมาชิกสภาท้องถิ่นหรือผู้บริหารท้องถิ่น พ.ศ. ๒๕๖๒ และที่แก้ไขเพิ่มเติม ได้กำหนดหลักเกณฑ์และวิธีการแบ่งเขตเลือกตั้งสมาชิกสภาท้องถิ่นให้ผู้ดำเนินการการเลือกตั้งประจำจังหวัด ดำเนินการเกี่ยวกับการแบ่งเขตเลือกตั้งของแต่ละองค์กรปกครองส่วนท้องถิ่น โดยพิจารณาจากประกาศจำนวนราษฎรที่ผู้อำนวยการทะเบียนกลางประกาศในปีสุดท้ายก่อนที่จะมีการเลือกตั้ง (ณ วันที่ ๓๑ ธันวาคม พ.ศ. ๒๕๖๓) และในการแบ่งเขตเลือกตั้งให้จัดให้มีจำนวนราษฎรในแต่ละเขตเลือกตั้งใกล้เคียงกันมากที่สุดและพื้นที่ของแต่ละเขตเลือกตั้งต้องติดต่อกัน เว้นแต่ตามสภาพพื้นที่ขององค์กรปกครองส่วนท้องถิ่นทำให้ไม่อาจแบ่งเขตเลือกตั้งให้มีพื้นที่ติดต่อกันได้ จะกำหนดให้เขตเลือกตั้งมีพื้นที่ไม่ติดต่อกันเท่าที่จำเป็นก็ได้

เพื่อให้การแบ่งเขตเลือกตั้งสมาชิกสภาเทศบาลตำบลนาเรือง เป็นไปด้วยความเรียบร้อย อาศัยอำนาจตามความในข้อ ๑๓ ของระเบียบคณะกรรมการการเลือกตั้งว่าด้วยการเลือกตั้งสมาชิกสภาท้องถิ่นหรือผู้บริหารท้องถิ่น พ.ศ. ๒๕๖๒ และที่แก้ไขเพิ่มเติม จึงประกาศรูปแบบการแบ่งเขตเลือกตั้งสมาชิกสภาเทศบาลตำบลนาเรือง จำนวน ๓ รูปแบบ เพื่อรับฟังความคิดเห็นและข้อเสนอแนะจากประชาชนในเขตเลือกตั้ง รายละเอียดตามเอกสารแนบท้ายประกาศนี้

ดังนั้น จึงขอเชิญชวนประชาชนในเขตเลือกตั้งแสดงความคิดเห็นและข้อเสนอแนะต่อรูปแบบการแบ่งเขตเลือกตั้งดังกล่าว ทั้งนี้ หากผู้ใดประสงค์จะแสดงความคิดเห็นและข้อเสนอแนะให้จัดทำความคิดเห็นและข้อเสนอแนะ ยื่นด้วยตนเองหรือทำเป็นหนังสือ ให้ผู้อำนวยการการเลือกตั้งประจำจังหวัดอุบลราชธานี สำนักงานคณะกรรมการการเลือกตั้งประจำจังหวัดอุบลราชธานี ที่อยู่ เลขที่ ๙๙๙ หมู่ที่ ๑๐ ถนนเสียงเมือง ตำบลแจระแม จังหวัดอุบลราชธานี ๓๔๐๐๐ ภายใน ๑๐ วันนับแต่ประกาศ (ระหว่างวันที่ ๒๔ มกราคม ๒๕๖๘ ถึงวันที่ ๒ กุมภาพันธ์ ๒๕๖๘) โดยสามารถดาวน์โหลดข้อมูลรูปแบบการแบ่งเขตเลือกตั้งได้ทางเว็บไซต์ของสำนักงานคณะกรรมการการเลือกตั้งประจำจังหวัดอุบลราชธานี (<https://www.ect.go.th/ubonratchathani>)

จึงประกาศให้ทราบโดยทั่วกัน

ประกาศ ณ วันที่ ๒๓ มกราคม พ.ศ. ๒๕๖๘

(นายประวิทย์ ก้อนทองดี)

ผู้อำนวยการการเลือกตั้งประจำจังหวัดอุบลราชธานี

เอกสารแนบท้ายประกาศสำนักงานคณะกรรมการการเลือกตั้งประจำจังหวัดอุบลราชธานี

เรื่อง รูปแบบการแบ่งเขตเลือกตั้งสมาชิกสภาเทศบาลตำบลนาเรือง อำเภอนาเยีย  
เพื่อรับฟังความคิดเห็นและข้อเสนอแนะจากประชาชนในเขตเลือกตั้ง

รูปแบบที่ ๑

เขตเลือกตั้ง ที่	จำนวน สมาชิก	ท้องที่ที่ประกอบเป็นเขตเลือกตั้ง	จำนวน ราษฎร	หมาย เหตุ
๑	๖	๑. หมู่ที่ ๑ บ้านนาเรือง ตำบลนาเรือง ๒. หมู่ที่ ๓ บ้านหินลาด ตำบลนาเรือง (บางส่วน) ถนนสายกลางหมู่บ้านฝั่งทิศเหนือทั้งหมด ๓. หมู่ที่ ๗ บ้านนาเรื่อน้อย ตำบลนาเรือง ๔. หมู่ที่ ๘ บ้านหินลาดน้อย ตำบลนาเรือง (บางส่วน) ถนนสายกลางหมู่บ้านฝั่งทิศเหนือทั้งหมด ๕. หมู่ที่ ๙ บ้านทุ่งศรีเมือง ตำบลนาเรือง	๓,๔๗๖	
๒	๖	๑. หมู่ที่ ๒ บ้านม่วงคำ ตำบลนาเรือง ๒. หมู่ที่ ๓ บ้านหินลาด ตำบลนาเรือง (บางส่วน) ถนนสายกลางหมู่บ้านฝั่งทิศใต้ทั้งหมด ๓. หมู่ที่ ๔ บ้านโนนงาม ตำบลนาเรือง ๔. หมู่ที่ ๕ บ้านหนองกระปือ ตำบลนาเรือง ๕. หมู่ที่ ๖ บ้านแก้งยาง ตำบลนาเรือง ๖. หมู่ที่ ๘ บ้านหินลาดน้อย ตำบลนาเรือง (บางส่วน) ถนนสายกลางหมู่บ้านฝั่งทิศใต้ทั้งหมด	๓,๓๗๒	

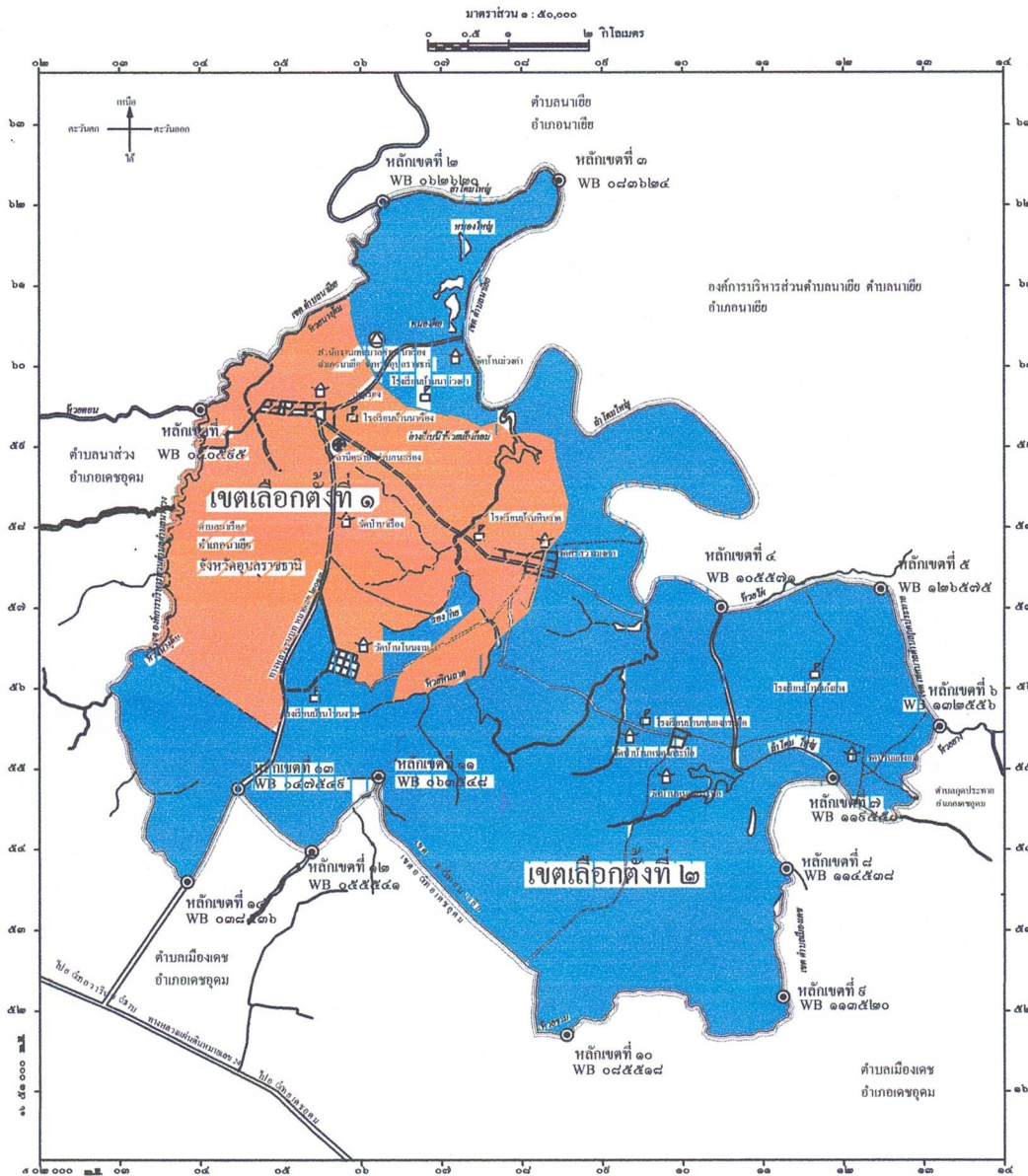
## รูปแบบที่ ๒

เขตเลือกตั้ง ที่	จำนวน สมาชิก	ท้องที่ที่ประกอบเป็นเขตเลือกตั้ง	จำนวนราษฎร	หมายเหตุ
๑	๖	๑. หมู่ที่ ๑ บ้านนาเรือง ตำบลนาเรือง ๒. หมู่ที่ ๒ บ้านม่วงคำ ตำบลนาเรือง ๓. หมู่ที่ ๓ บ้านหินลาด ตำบลนาเรือง (บางส่วน) จากถนนสายหน้าโรงเรียนบ้านหินลาด สายกลางหมู่บ้านทั้งสองข้างถนน-สี่แยกที่ ๑ ไปทางทิศเหนือจากบ้านนายนิรันคำ สุเพ็ญ - บ้านนางสำเนียง บุญธรรม ไปทางทิศใต้จาก บ้านนางบัวพันธ์ นันทบุตร - บ้านนายบัวสา ชุมปลา ๔. หมู่ที่ ๗ บ้านนาเรืองน้อย ตำบลนาเรือง ๕. หมู่ที่ ๙ บ้านทุ่งศรีเมือง ตำบลนาเรือง	๓,๒๘๒	
๒	๖	๑. หมู่ที่ ๓ บ้านหินลาด ตำบลนาเรือง (บางส่วน) จากสี่แยกที่ ๑ - สี่แยกที่ ๒ ทั้งสองข้างถนน จากสี่แยกที่ ๒ ไปทางทิศเหนือจาก บ้านนายแหลม ศรีเมือง -บ้านนายสังเวียน อ่อนหวาน จากสี่แยกที่ ๒ ไปทางทิศใต้ จากบ้านนายประยุทธ ต้นสุ - บ้านนายบุญทัน ตะรินันท์ ๒. หมู่ที่ ๔ บ้านโนนงาม ตำบลนาเรือง ๓. หมู่ที่ ๕ บ้านหนองกระปือ ตำบลนาเรือง ๔. หมู่ที่ ๖ บ้านแก้งยาง ตำบลนาเรือง ๕. หมู่ที่ ๘ บ้านหินลาดน้อย ตำบลนาเรือง	๓,๕๖๖	

รูปแบบที่ ๓

เขตเลือกตั้ง ที่	จำนวน สมาชิก	ท้องที่ที่ประกอบเป็นเขตเลือกตั้ง	จำนวน ราษฎร	หมายเหตุ
๑	๖	๑. หมู่ที่ ๑ บ้านนาเรือง ตำบลนาเรือง ๒. หมู่ที่ ๒ บ้านม่วงคำ ตำบลนาเรือง ๓. หมู่ที่ ๔ บ้านโนนงาม ตำบลนาเรือง (บางส่วน) จากสามแยกบ้านนายถนอม บุราไกร - สามแยกบ้านนางหนูนิศ ชัยทองศรี - สี่แยกบ้านนายสมพงษ์ ผลาสงค์ - สี่แยกบ้าน นางแพง มีทองเหลา ทางด้านวัดทั้งหมด ๔. หมู่ที่ ๗ บ้านนาเรืองน้อย ตำบลนาเรือง ๕. หมู่ที่ ๘ บ้านทุ่งศรีเมือง ตำบลนาเรือง	๓,๔๙๒	
๒	๖	๑. หมู่ที่ ๓ บ้านหินลาด ตำบลนาเรือง ๒. หมู่ที่ ๔ บ้านโนนงาม ตำบลนาเรือง (บางส่วน) จากทางเข้าหมู่บ้านแยกจากถนน อบ ๒๐๑๓ ฝั่งทางไปบ้านหนองสำราญ - สามแยกหน้า โรงเรียนบ้านโนนงาม - สามแยกที่ ๒ แยกบ้าน นายภูธา ยืนนาน - สี่แยกบ้านนางรัชณี โพธิ์ขาว - สี่แยกบ้านนางสาวนันทพร วันทวี ทางด้านโรงเรียนทั้งหมด ๓. หมู่ที่ ๕ บ้านหนองกระบือ ตำบลนาเรือง ๔. หมู่ที่ ๖ บ้านแก้งยาง ตำบลนาเรือง ๕. หมู่ที่ ๘ บ้านหินลาดน้อย ตำบลนาเรือง	๓,๓๕๖	

เรื่องการแบ่งเขตเลือกตั้ง (แบบที่หนึ่ง ๑)  
เทศบาลตำบลนาเรือง อำเภอนาเขย จังหวัดอุบลราชธานี



- สัญลักษณ์
- เขตอำเภอ
  - เขตตำบล
  - เขตเทศบาล
  - ถนนคอนกรีต
  - ถนนลูกรัง
  - แม่น้ำ คลอง ห้วย
  - หนอง บึง
  - สถานีราชการ
  - โรงเรียน
  - สถานีอนามัย
  - วัด
  - เขตเลือกตั้งที่ ๑
  - เขตเลือกตั้งที่ ๒

เขตเลือกตั้งที่ ๑

ที่	ชื่อหมู่บ้าน	หมู่ที่	ชาย	หญิง	รวม	หลังคาเรือน	หมายเหตุ
๑	บ้านนาเวียง	๑	๓๓๖	๓๓๔	๖๗๐		
๒	บ้านหินลาด เขต. ๑	๓	๒๓๗	๒๓๐	๔๖๗		
๓	บ้านนาเวียงน้อย	๖	๕๑๐	๕๐๐	๑,๐๑๐		
๔	บ้านหินลาดน้อย เขต. ๑	๘	๑๖๖	๑๖๓	๓๒๙		
๕	บ้านทุ่งศรีเมือง	๘	๕๕๐	๕๕๗	๑,๑๐๗		
รวม			๑,๖๖๑	๑,๖๕๔	๓,๓๑๕		

เขตเลือกตั้งที่ ๒

ที่	ชื่อหมู่บ้าน	หมู่ที่	ชาย	หญิง	รวม	หลังคาเรือน	หมายเหตุ
๑	บ้านม่วงคำ	๒	๒๐๒	๑๖๖	๓๖๘		
๒	บ้านหินลาด เขต. ๒	๓	๕๕๗	๕๖๐	๑,๑๑๗		
๓	บ้านโนนงาม	๔	๔๕๕	๔๕๑	๙๐๖		
๔	บ้านหนองกระวี	๕	๔๒๔	๔๐๗	๘๓๑		
๕	บ้านแก้งยาง	๖	๒๔๓	๒๔๕	๔๘๘		
๖	บ้านหินลาดน้อย เขต. ๒	๘	๒๒๘	๒๕๕	๔๘๓		
รวม			๑,๖๐๙	๑,๖๖๓	๓,๒๗๒		

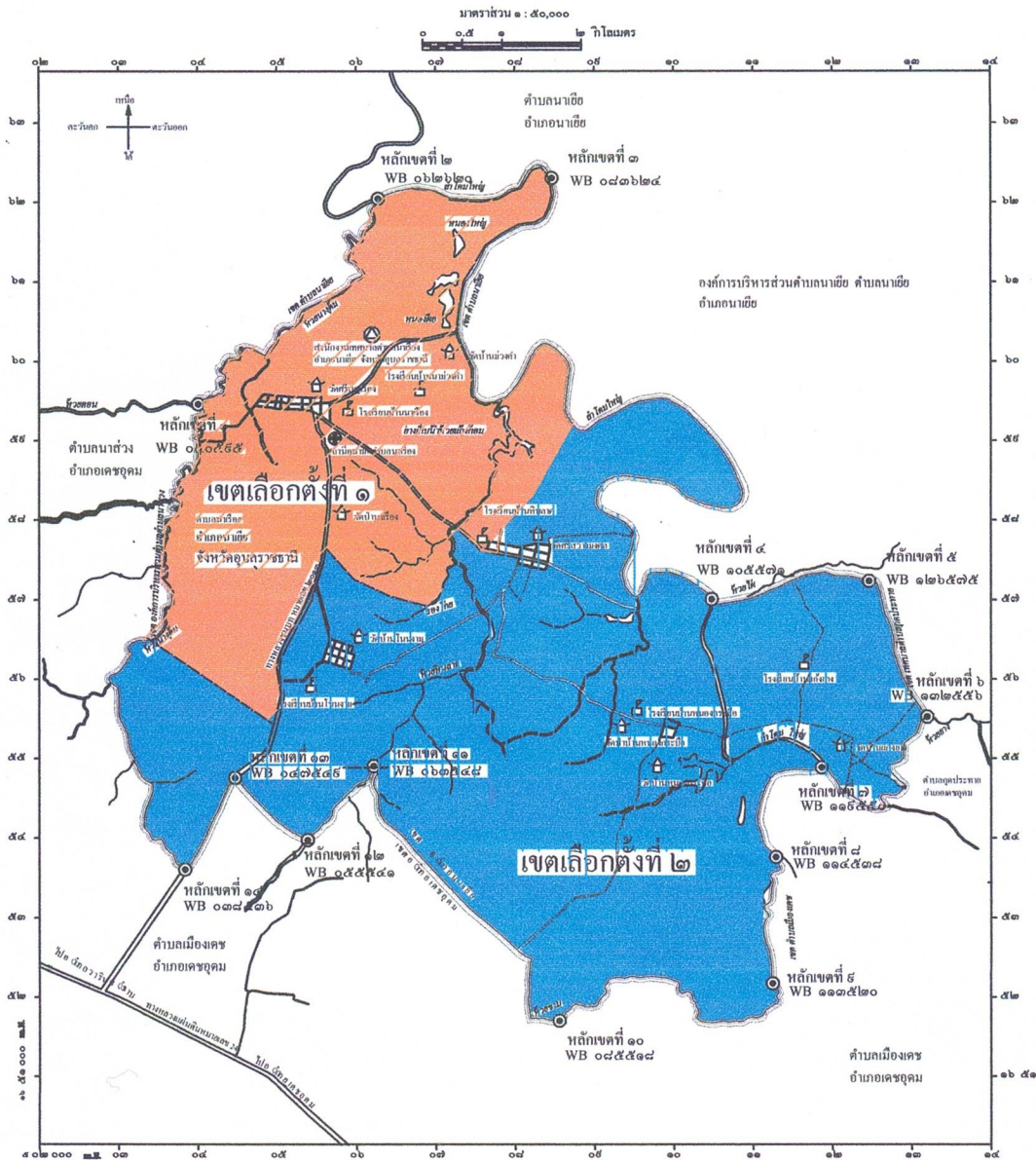
เขตเลือกตั้งที่	หมู่ที่	จำนวนประชากร
เขตเลือกตั้งที่ ๑	๑, ๓, ๑, ๖, ๘, ๘, ๘	๓,๓๑๕
เขตเลือกตั้งที่ ๒	๒, ๓, ๒, ๔, ๕, ๖, ๘, ๒	๓,๒๗๒
รวม		๖,๕๘๗

เขตเลือกตั้งที่ ๑ มีพื้นที่ทั้งหมด ประมาณ ตร.กม.  
เขตเลือกตั้งที่ ๒ มีพื้นที่ทั้งหมด ประมาณ ตร.กม.  
มีพื้นที่ทั้งหมด ๔๑ ตร.กม. พื้นที่ป่าอนุรักษ์ ตร.กม.

หมายเหตุ เขตเลือกตั้งที่ ๑ มีประชากรมากกว่าเขตเลือกตั้งที่ ๒  
จำนวน ๑๐๔ คน คิดเป็นร้อยละ ๑.๕๙%  
ข้อมูล ณ วันที่ ๑๖ มกราคม ๒๕๖๔  
กองช่าง  
เทศบาลตำบลนาเรือง

เรื่องการแบ่งเขตเลือกตั้ง (แบบที่สอง ๒)

เทศบาลตำบลนาเวียง อำเภอนาเยื จังหวัดอุบลราชธานี



เครื่องหมาย

- เขตอำเภอ
- เขตตำบล
- เขตเทศบาล
- ถนนคอนกรีต ถนนลาดยาง
- ถนนลูกรัง พื้นถนนอ่อน
- แม่น้ำ คลอง ห้วย
- หนอง บึง
- สถานีราชการ
- โรงเรียน
- สถานีอนามัย
- วัด
- เขตเลือกตั้งที่ ๑
- เขตเลือกตั้งที่ ๒

เขตเลือกตั้งที่ ๑

ที่	ชื่อหมู่บ้าน	หมู่ที่	ชาย	หญิง	รวม	หลังคาเรือน	หมายเหตุ
๑	บ้านนาเวียง	๑	๓๓๖	๓๓๔	๖๗๐		
๒	บ้านม่วงคำ	๒	๒๐๒	๑๖๖	๓๖๘		
๓	บ้านหินลาดเขต ๑	๓	๑๒๑	๑๐๕	๒๒๖		
๔	บ้านนาเวียงน้อย	๔	๕๑๐	๕๐๐	๑,๐๑๐		
๕	บ้านทุ่งศรีเมือง	๕	๕๕๐	๕๕๘	๑,๑๐๘		
	รวม	๕	๑,๖๒๙	๑,๖๐๓	๓,๒๓๒		

เขตเลือกตั้งที่ ๒

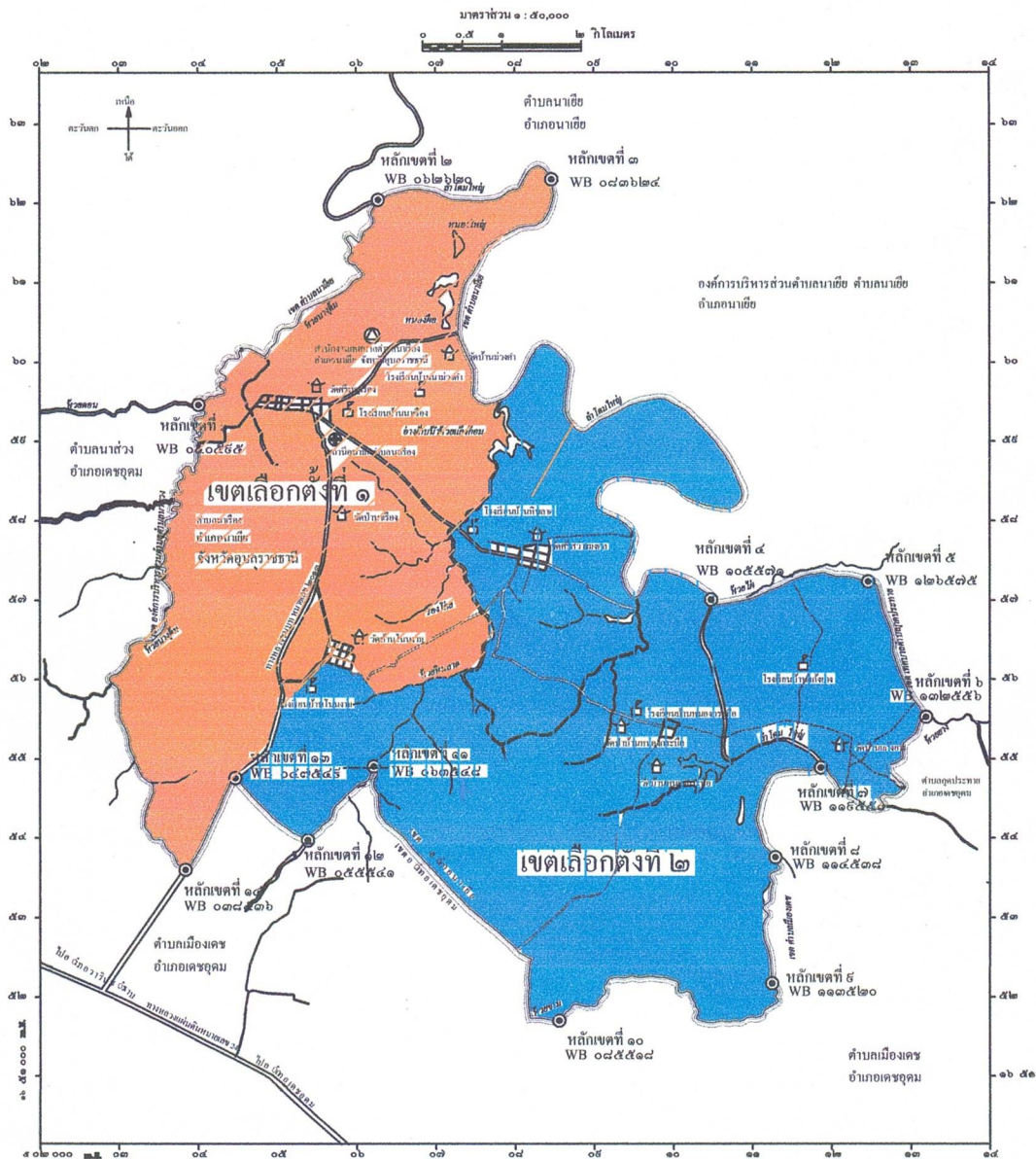
ที่	ชื่อหมู่บ้าน	หมู่ที่	ชาย	หญิง	รวม	หลังคาเรือน	หมายเหตุ
๑	บ้านหินลาดเขต ๒	๓	๓๑๐	๒๒๕	๕๓๕		
๒	บ้านโนนงาม	๔	๔๕๕	๔๕๑	๙๐๖		
๓	บ้านหนองกระเทียม	๕	๔๒๔	๔๐๘	๘๓๒		
๔	บ้านแก้งยาง	๖	๒๕๓	๒๔๕	๔๙๘		
๕	บ้านหินลาดน้อย	๗	๓๕๕	๓๖๒	๗๑๗		
	รวม	๕	๑,๗๙๗	๑,๖๙๒	๓,๔๘๙		

เขตเลือกตั้งที่	หมู่ที่	จำนวนประชากร
เขตเลือกตั้งที่ ๑	๑, ๒, ๓, ๔, ๕	๓,๒๓๒
เขตเลือกตั้งที่ ๒	๓, ๔, ๕, ๖, ๗	๓,๔๘๙
รวม		๖,๗๒๑

เขตเลือกตั้งที่ ๑ มีพื้นที่ทั้งหมด ประมาณ ๓๖.๖๖ ไร่.กม.  
 เขตเลือกตั้งที่ ๒ มีพื้นที่ทั้งหมด ประมาณ ๓๖.๖๖ ไร่.กม.  
 มีพื้นที่พัฒนา ๕๐ ไร่.กม. พื้นที่ป่าอนุรักษ์ ๖๖ ไร่.กม.

หมายเหตุ เขตเลือกตั้งที่ ๑ มีประชากรน้อยกว่าเขตเลือกตั้งที่ ๒ จำนวน ๒๕๕ คน คิดเป็นร้อยละ ๔.๑ % ซึ่งถูกต้อง ๗ วันที่ ๑๖ มกราคม ๒๕๖๕  
 กองช่าง  
 เทศบาลตำบลนาเวียง

เรื่องการแบ่งเขตเลือกตั้ง (แบบที่สาม ๓)  
เทศบาลตำบลนาเรือง อำเภอนาเขย จังหวัดอุบลราชธานี



- สัญลักษณ์**
- เขตอำเภอ
  - เขตตำบล
  - เขตเทศบาล
  - ถนนคอนกรีต
  - ถนนลูกรัง
  - แม่น้ำ คลอง ห้วย
  - หนอง บึง
  - สถานีราชการ
  - โรงเรียน
  - กองบัญชาการ
  - วัด
  - เขตเลือกตั้งที่ ๑
  - เขตเลือกตั้งที่ ๒

**เขตเลือกตั้งที่ ๑**

ที่	ชื่อหมู่บ้าน	หมู่ที่	ชาย	หญิง	รวม	หลังคาเรือน	หมายเหตุ
๑	บ้านนาเวียง	๑	๓๓๖	๓๓๘	๖๗๔		
๒	บ้านม่วงคำ	๒	๒๐๒	๑๖๖	๓๖๘		
๓	บ้านโนนงามเขต ๑	๔	๒๑๖	๒๒๐	๔๓๖		
๔	บ้านนาเวียงน้อย	๖	๕๕๐	๕๐๐	๑,๐๕๐		
๕	บ้านทุ่งศรีเมือง	๗	๕๕๐	๔๕๘	๑,๐๐๘		
	<b>รวม</b>		<b>๑,๖๖๔</b>	<b>๑,๖๖๒</b>	<b>๓,๓๒๖</b>		

**เขตเลือกตั้งที่ ๒**

ที่	ชื่อหมู่บ้าน	หมู่ที่	ชาย	หญิง	รวม	หลังคาเรือน	หมายเหตุ
๑	บ้านหินลาด	๓	๓๕๕	๓๖๐	๗๑๕		
๒	บ้านโนนงามเขต ๒	๕	๒๓๗	๒๖๑	๔๙๘		
๓	บ้านหนองกระเทียม	๕	๔๒๔	๔๐๘	๘๓๒		
๔	บ้านแก้งยาง	๖	๒๔๓	๒๔๕	๔๘๘		
๕	บ้านหินลาดน้อย	๘	๓๕๕	๓๖๒	๗๑๗		
	<b>รวม</b>		<b>๑,๖๑๖</b>	<b>๑,๖๓๖</b>	<b>๓,๒๕๒</b>		

เขตเลือกตั้งที่	หมู่ที่	จำนวนประชากร
เขตเลือกตั้งที่ ๑	๑, ๒, ๔, ๑, ๖, ๗	๓,๓๕๖
เขตเลือกตั้งที่ ๒	๓, ๕, ๒, ๕, ๖, ๘	๓,๓๕๖
<b>รวม</b>		<b>๖,๗๑๒</b>

เขตเลือกตั้งที่ ๑ มีพื้นที่ทั้งหมด ประมาณ ๓๓.๓๖ ตร.กม.  
 เขตเลือกตั้งที่ ๒ มีพื้นที่ทั้งหมด ประมาณ ๓๓.๓๖ ตร.กม.  
 มีพื้นที่พัฒนา ๔๑ ตร.กม. พื้นที่ป่าอนุรักษ์ ๓๓.๓๖ ตร.กม.

หมายเหตุ เขตเลือกตั้งที่ ๑ มีประชากรมากกว่าเขตเลือกตั้งที่ ๒ จำนวน ๑๕๐ คน คิดเป็นร้อยละ ๒.๑๐%  
 ข้อมูล ณ วันที่ ๑๖ มกราคม ๒๕๖๔  
 กองช่าง  
 เทศบาลตำบลนาเรือง

ตัวอย่างหนังสือแสดงความคิดเห็นและข้อเสนอแนะต่อรูปแบบการแบ่งเขตเลือกตั้ง  
สมาชิกสภาเทศบาล..... อำเภอ.....

เขียนที่.....

.....

.....

วันที่..... เดือน..... พ.ศ. ๒๕๖๘

เรียน ผู้อำนวยการการเลือกตั้งประจำจังหวัดอุบลราชธานี

ข้าพเจ้า (นาย/นาง/นางสาว/อื่น ๆ).....นามสกุล.....

อายุ.....ปี ที่อยู่ตามทะเบียนบ้าน เลขที่..... หมู่ที่.....ถนน/ตรอก/ซอย.....

ตำบล.....อำเภอ.....จังหวัด.....รหัสไปรษณีย์ .....

หมายเลขโทรศัพท์ที่สามารถติดต่อได้.....

ข้าพเจ้ามีความคิดเห็นและข้อเสนอแนะ ดังนี้

๑. เขตเลือกตั้งสมาชิกสภาเทศบาล.....อำเภอ.....

จังหวัดอุบลราชธานี

๒. รูปแบบที่มีความเหมาะสม คือ รูปแบบที่.....

๓. เหตุผลประกอบ.....

.....

.....

.....

๔. ข้อเสนอแนะอื่น ๆ (ถ้ามี) .....

.....

.....

.....

(ลงชื่อ).....ผู้แสดงความคิดเห็น/ข้อเสนอแนะ

(.....)

**หมายเหตุ** ๑. หนังสือรับฟังความคิดเห็นหรือข้อเสนอแนะ เป็นเพียงตัวอย่างหรือแนวทาง ท่านสามารถปรับเปลี่ยนได้ตามความเหมาะสม

๒. กรุณาส่งความคิดเห็นหรือข้อเสนอแนะไปยัง สนง.กกต.จว.อุบลราชธานี เลขที่ ๙๙๙ หมู่ที่ ๑๐ ซอยสามัคคี ๑ ถ.เลียงเมือง ต.แจระแม อ.เมืองอุบลราชธานี จังหวัดอุบลราชธานี ๓๔๐๐๐ หรือ E-mail : ubon@ect.go.th ตั้งแต่วันที่ ๒๔ มกราคม ๒๕๖๘ ถึงวันที่ ๒ กุมภาพันธ์ ๒๕๖๘ เท่านั้น

๓. สอบถามเพิ่มเติม โทร. ๐ ๔๕๓๑ ๗๖๐๐ (ภายในวันและเวลาราชการ)