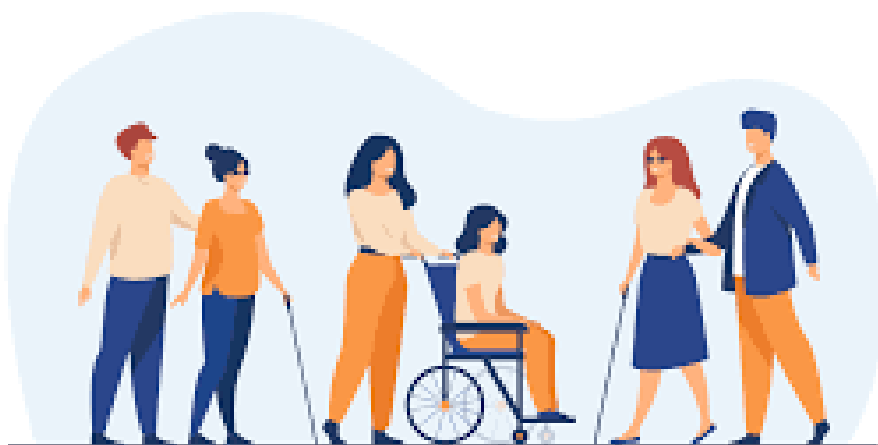




คู่มือประชาชน/คู่มือปฏิบัติงาน  
เรื่อง การลงทะเบียนและยื่นคำขอรับเงินเบี้ยความพิการ



งานพัฒนาชุมชน สำนักปลัด  
เทศบาลตำบลนาเรือง  
อำเภอนาเยี่ย จังหวัดอุบลราชธานี  
โทร ๐๔๕-๒๕๑๒๐๖ และ ๐๔๕-๒๕๑๒๐๗

## คู่มือสำหรับประชาชน: การลงทะเบียนและยื่นคำขอรับเงินเบี้ยความพิการ

หน่วยงานที่รับผิดชอบ : เทศบาลตำบลนาเรือง อำเภอนาเยีย จังหวัดอุบลราชธานี

กระทรวง : กระทรวงมหาดไทย

- ชื่อกระบวนการ: การลงทะเบียนและยื่นคำขอรับเงินเบี้ยความพิการ
- หน่วยงานเจ้าของกระบวนการ: งานพัฒนาชุมชน สำนักปลัด เทศบาลตำบลนาเรือง
- ประเภทของงานบริการ: กระบวนการบริการที่เปิดเสร็จในหน่วยเดียว
- หมวดหมู่ของงานบริการ: ขึ้นทะเบียน
- กฎหมายที่ให้อำนาจการอนุญาต หรือที่เกี่ยวข้อง: ระเบียบกระทรวงมหาดไทย ว่าด้วยหลักเกณฑ์การจ่ายเงินเบี้ยความพิการให้คนพิการขององค์กรปกครองส่วนท้องถิ่น พ.ศ. ๒๕๕๓
- พื้นที่ให้บริการ: ท้องถิ่น
- ชื่ออ้างอิงของคู่มือประชาชน การลงทะเบียนและยื่นคำขอรับเงินเบี้ยความพิการ
- ช่องทางการให้บริการ

สถานที่ให้บริการ เทศบาลตำบลนาเรือง อำเภอนาเยีย จังหวัดอุบลราชธานี ๓๔๑๖๐

โทร ๐๔๕-๒๕๑๒๐๖ และ ๐๔๕-๒๕๑๒๐๗ เปิดให้บริการ วันจันทร์-ศุกร์

ตั้งแต่เวลา ๐๘:๓๐ - ๑๖:๓๐ น. (มีพักเที่ยง) (ยกเว้นวันหยุดที่ทางราชการกำหนด)

E-service		One Stop Service	
ช่องทาง	ส่วนงานที่รับผิดชอบ	สถานที่ตั้ง	ส่วนงานที่รับผิดชอบ
ไม่มี	งานพัฒนาชุมชน สำนักปลัด เทศบาลตำบลนาเรือง	ไม่มี	งานพัฒนาชุมชน สำนักปลัด เทศบาลตำบลนาเรือง

### ๙. หลักเกณฑ์ วิธีการ เงื่อนไข(ถ้ามี) ในการยื่นคำขอ และในการพิจารณาอนุญาต

ระเบียบกระทรวงมหาดไทย ว่าด้วยหลักเกณฑ์การจ่ายเงินเบี้ยความพิการให้คนพิการขององค์กรปกครองส่วนท้องถิ่น พ.ศ.๒๕๕๓ กำหนดให้ภายในเดือนพฤศจิกายนของทุกปีให้คนพิการ ลงทะเบียนและยื่นคำขอรับเงินเบี้ยความพิการ ในปีงบประมาณถัดไป ณ ที่ทำการองค์กรปกครองส่วนท้องถิ่นที่ตนมีภูมิลำเนา หรือสถานที่ที่องค์กรปกครองส่วนท้องถิ่นกำหนด หลักเกณฑ์ผู้มีสิทธิจะได้รับเงินเบี้ยความพิการ ต้องเป็นผู้มีคุณสมบัติและไม่มีลักษณะต้องห้าม ดังต่อไปนี้

- มีสัญชาติไทย
- มีภูมิลำเนาอยู่ในเขตองค์กรปกครองส่วนท้องถิ่นตามทะเบียนบ้าน
- มีบัตรประจำตัวคนพิการตามกฎหมายว่าด้วยการส่งเสริมการคุณภาพชีวิตคนพิการ
- ไม่เป็นบุคคลซึ่งอยู่ในความอุปการะของสถานสงเคราะห์ของรัฐ

ในการยื่นคำขอลงทะเบียนรับเงินเบี้ยความพิการ คนพิการหรือผู้ดูแลคนพิการจะต้องแสดงความประสงค์ขอรับเงินเบี้ยความพิการโดยรับเงินสดด้วยตนเอง หรือโอนเงินเข้าบัญชีเงินฝากธนาคารในนามคนพิการหรือผู้ดูแลคนพิการ ผู้แทนโดยชอบธรรม ผู้พิทักษ์ ผู้อนุบาล แล้วแต่กรณี

ในกรณีที่คนพิการเป็นผู้เยาว์ซึ่งมีผู้แทนโดยชอบ คนเสมือนไร้ความสามารถหรือคนไร้ความสามารถ ให้ผู้แทนโดยชอบธรรม ผู้พิทักษ์ หรือผู้อนุบาล แล้วแต่กรณี ยื่นคำขอแทนโดยแสดงหลักฐานการเป็นผู้แทนดังกล่าว

## วิธีการ

๑. คนพิการที่จะมีสิทธิรับเงินเบี้ยความพิการในปีงบประมาณถัดไป ให้คนพิการ หรือผู้ดูแลคนพิการ ผู้แทนโดยชอบธรรม ผู้พิทักษ์ ผู้อนุบาล แล้วแต่กรณี ยื่นคำขอตามแบบพร้อมเอกสารหลักฐานต่อองค์กรปกครองส่วนท้องถิ่น ณ สถานที่และ ภายในระยะเวลา ที่องค์กรปกครองส่วนท้องถิ่นประกาศกำหนด

๒. กรณีคนพิการที่ได้รับเงินเบี้ยความพิการจากองค์กรปกครองส่วนท้องถิ่นในปีงบประมาณที่ผ่านมา ให้ถือว่าเป็นผู้ได้ ลงทะเบียนและยื่นคำขอรับเบี้ยความพิการตามระเบียบนี้แล้ว

๓. กรณีคนพิการที่มีสิทธิได้รับเบี้ยความพิการได้ย้ายที่อยู่ และยังประสงค์ประสงค์จะรับเงินเบี้ยความพิการต้องไปแจ้งต่อ องค์กรปกครองส่วนท้องถิ่นแห่งใหม่ที่ตนย้ายไป

## ๑๐. ขั้นตอน ระยะเวลา และส่วนงานที่รับผิดชอบ

ระยะเวลาดำเนินการรวม ๓๐ นาที

ลำดับ	ประเภทขั้นตอน	รายละเอียดของขั้นตอน การบริการ	ระยะเวลา ให้บริการ	ส่วนงาน / หน่วยงานที่ รับผิดชอบ	หมายเหตุ
๑)	การตรวจสอบเอกสาร	ผู้ที่ประสงค์จะขอรับเบี้ย ความพิการในปีงบประมาณ ถัดไป หรือผู้รับมอบอำนาจ ยื่นคำขอ พร้อมเอกสาร หลักฐาน และเจ้าหน้าที่ ตรวจสอบ คำ ร้อง ขอ ลงทะเบียน และเอกสาร หลักฐานประกอบ	๒๐ นาที	กรมส่งเสริม การปกครอง ท้องถิ่น	(๑. ระยะเวลา : ๒๐ นาที (ระบุระยะเวลาที่ ให้บริการจริง) ๒. หน่วยงาน ผู้รับผิดชอบคือ งานพัฒนาชุมชน สำนักปลัด เทศบาลตำบลนาเรือง
๒)	การพิจารณา	ออกใบรับลงทะเบียน ตาม แบบยื่นคำขอลงทะเบียนให้ ผู้ลงทะเบียน	๑๐ นาที	กรมส่งเสริม การปกครอง ท้องถิ่น	(๑. ระยะเวลา : ๑๐ นาที (ระบุระยะเวลาที่ ให้บริการจริง) ๒. หน่วยงาน ผู้รับผิดชอบคือ งานพัฒนาชุมชน สำนักปลัด เทศบาลตำบลนาเรือง

๑๑. รายการเอกสารหลักฐานประกอบการยื่นคำขอ

๑๑.๑) เอกสารยืนยันตัวตนที่ออกโดยหน่วยงานภาครัฐ

ลำดับ	รายการเอกสารยืนยันตัวตน	หน่วยงานภาครัฐผู้ออกเอกสาร	จำนวนเอกสารฉบับจริง	จำนวนเอกสารสำเนา	หน่วยนับเอกสาร	หมายเหตุ
๑)	บัตรประจำตัวคนพิการ ตามกฎหมายว่าด้วย การส่งเสริมการคุณภาพชีวิตคนพิการพร้อมสำเนา	สำนักงานเขต หรือที่ว่าการอำเภอทั่วประเทศ	๑	๑	ชุด	-
๒)	ทะเบียนบ้านพร้อมสำเนา		๑	๑	ชุด	-
๓)	สมุดบัญชีเงินฝากธนาคารพร้อมสำเนา (กรณีที่ผู้ขอรับเงินเบี้ยความพิการประสงค์ขอรับเงินเบี้ยยังชีพผู้สูงอายุผ่านธนาคาร)		๑	๑	ชุด	-
๔)	บัตรประจำตัวประชาชน หรือบัตรอื่นที่ออกโดยหน่วยงานของรัฐที่มีรูปถ่ายพร้อมสำเนาของผู้ดูแลคนพิการ ผู้แทนโดยชอบธรรม ผู้พิทักษ์ ผู้อนุบาล แล้วแต่กรณี (กรณียื่นคำขอแทน)		๑	๑	ชุด	-
๕)	สมุดบัญชีเงินฝากธนาคารพร้อมสำเนาของผู้ดูแลคนพิการ ผู้แทนโดยชอบธรรม ผู้พิทักษ์ ผู้อนุบาล แล้วแต่กรณี (กรณีที่คนพิการเป็นผู้เยาว์ซึ่งมีผู้แทนโดยชอบคนเสมือนไร้ความสามารถ หรือคนไร้ความสามารถ ให้ผู้แทนโดยชอบธรรม ผู้พิทักษ์ หรือผู้อนุบาล แล้วแต่กรณีการยื่นคำขอแทนต้องแสดงหลักฐานการเป็นผู้แทนดังกล่าว)		๑	๑	ชุด	-

๑๑.๒) เอกสารอื่น ๆ สำหรับยื่นเพิ่มเติม

ลำดับ	รายการเอกสารยื่นเพิ่มเติม	หน่วยงานภาครัฐผู้ออกเอกสาร	จำนวนเอกสารฉบับจริง	จำนวนเอกสารสำเนา	หน่วยนับเอกสาร	หมายเหตุ
ไม่มีเอกสารยื่นเพิ่มเติม						

๑๒. ค่าธรรมเนียม

ลำดับ	รายละเอียดค่าธรรมเนียม	ค่าธรรมเนียม (บาท/ร้อยละ)
	ไม่มีข้อมูลค่าธรรมเนียม	

๑๓. ช่องทางการร้องเรียน แนะนำบริการ

ลำดับ	ช่องทางการร้องเรียน / แนะนำบริการ
๑)	เทศบาลตำบลนาเรือง หมายเหตุ :ที่อยู่ของหน่วยงาน เทศบาลตำบลนาเรือง หมู่ที่ ๗ ตำบลนาเรือง อำเภอนาเยีย จังหวัดอุบลราชธานี ๓๔๑๖๐ โทร ๐๔๕-๒๕๑๒๐๖ และ ๐๔๕-๒๕๑๒๐๗ เว็บไซต์ของหน่วยงาน <a href="http://www.naruang.go.th">www.naruang.go.th</a> ผ่านช่องทาง ระบบร้องเรียน/ร้องทุกข์ Facebook:เทศบาลตำบลนาเรือง

๑๔. ตัวอย่างแบบฟอร์ม ตัวอย่าง และคู่มือการกรอก

ลำดับ	ชื่อแบบฟอร์ม
๑)	แบบคำขอลงทะเบียนรับเงินเบี้ยยังชีพผู้พิการ